

CHAVE 

QUE É CHAVE365

Chave365 é un **mecanismo de identificación e sinatura electrónica** da Xunta de Galicia. **Permite** ás persoas maiores de idade identificarse e **asinar documentos sen necesidade de usar certificados dixitais nin DNI electrónico**.

QUE PERMITE CHAVE365

Ademais de ver o teu informe de vacinación, **Chave365 permíteche**:

- ✓ **Identificarte nos sistemas habilitados** da Comunidade Autónoma de Galicia, por exemplo, no sistema **É-Saúde** do Sergas.
- ✓ **Realizar trámites electrónicos** na Sede Electrónica da Xunta de Galicia:
 - ✓ Solicitudes de axudas e subvencións
 - ✓ Autorizacións
 - ✓ Inscricións en rexistros
 - ✓ Participación en programas xestionados polos diferentes organismos autonómicos

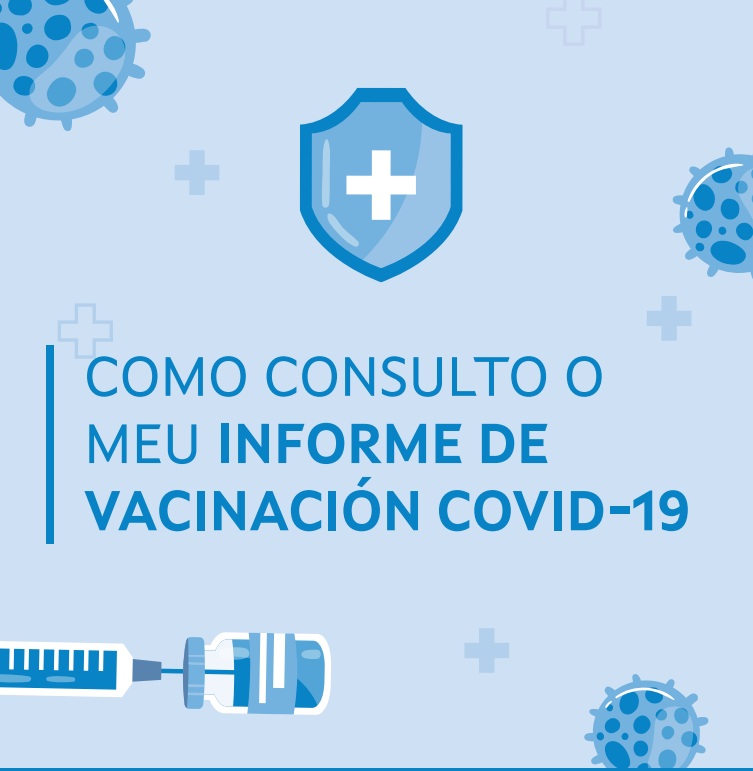
 XUNTA DE GALICIA



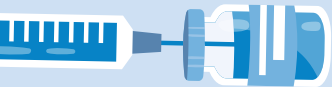
Informe de
VACINACIÓN
COVID-19



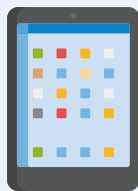
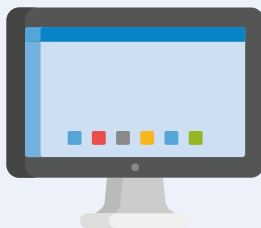
 XUNTA DE GALICIA



COMO CONSULTO O MEU INFORME DE VACINACIÓN COVID-19



ONDE PODO VER O MEU INFORME?



👍 En **É-Saúde**, accedendo con **Chave365**

👍 En **Sergas Móbil**

👍 Na app **PassCOVID**



COMO O VEXO EN É-SAÚDE?

1. É necesario que teñas un mecanismo dixital de identificación segura, como **Chave365**.



Conseguir Chave365 é moi doado:

a. Di que queres activar Chave365 **cando recibas a vacina ou** ben, **presencialmente**, en calquera punto de acreditación.

b. Recibirás unha **mensaxe no móbil** coa **túa clave provisional** de acceso. **Debes cambiala antes de 24 horas**. Para modificala:

✓ Entra en **sede.xunta.gal/a-mina-sede**. (*O enlace chega directamente ao teu móbil*)

✓ **Introduce o teu NIF e a clave provisional** que recibiches no móbil

✓ Na pantalla **"Cambio de clave de acceso"** preme en **"Cambiar clave"**

✓ **Insire agora a clave provisional e 2 veces a nova clave** para confirmala

2. **Xa podes entrar en É-Saúde para ver o informe.**

a. **Accede á páxina de É-Saúde**. Introduce esta URL no teu navegador: **esaude.sergas.es**

b. Preme en **"ACCEDER"**

c. **Cubre os datos para acceder** con Chave365

d. Fai clic en **"Historia clínica"** e logo en **"A miña historia clínica SERGAS"**

e. Vai a **"O meu certificado COVID"**

f. **Pulsa na icona para descargar** o teu Certificado COVID-19

