

Medidas necesarias para evitar a xeración de riscos de propagación da Covid-19, así como a propia exposición a estes riscos.

USO DE MÁSCARA



- Para as persoas de seis o máis anos será obrigatorio o uso da máscara en todo momento, aínda que se poida garantir a distancia de seguridade interpersoal de 1,5 metros.
- Deberá darse un uso axeitado á máscara, é dicir, esta deberá cubrir desde parte do tabique nasal ata o queixo, incluído.
- Non se poderá empregar máscara provista de válvula exhalatoria, agás nos usos profesionais para os cales poida estar recomendada.

ESTABLECEMENTOS DE HOSTALARÍA E RESTAURACIÓN



- No interior dos locais, unha ocupación dun 75% do aforo. Pódese consumir nas barras, sempre mantendo a distancia de seguridade. Nas terrazas ao aire libre, limitación ao 80 % das mesas.
Os clientes poden quitar a máscara, exclusivamente **no momento do consumo**.
- Zonas comúns dos hoteis e aloxamentos turísticos: 75% da súa capacidade.
- Aloxamento turístico de albergue, polas súas especiais características permitirase unha capacidade máxima do 75%.

PISCINAS RECREATIVAS E PRAIAS



Pódese quitar a máscara, **durante o baño** e mentres se permaneza nun espazo determinado, sen desprazarse e mantendo a distancia de seguridade coas persoas non conviventes.



- Piscinas recreativas ao aire libre ou cubertas: ata o 75% da capacidade da instalación.



- Praias: calcularase o aforo máximo considerando tres metros cadrados de superficie útil por persoa.
- Manter a distancia mínima de seguridade, tanto na area como na auga.



- Non compartir os obxectos pessoais e mantelos dentro do perímetro de seguridade.



- As duchas e aseos utilizaranse de xeito individual.



- Permítense as actividades deportivas individuais.

VIDA SOCIAL E COMUNITARIA



Nos espazos privados, abertos ou pechados de uso privado, recoméndase o uso da máscara, así como o mantemento da distancia de seguridade interpersoal, aplicar as medidas de hixiene e limitar o número de asistentes que **non debe superar as 25 persoas**.



- No transporte público poderá ocuparse a totalidade dos asentos.



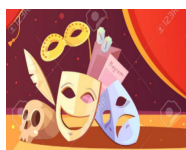
- Parques infantís, parques biosaudables, zonas deportivas ou espazos de uso público ao aire libre similares con limitación de aforo: máximo estimado unha persoa por cada tres metros cadrados.



- Celebracións nupciais : 75 % do aforo cun máximo de 150 persoas en espazos pechados e 250 ao aire libre.



- Lugares de culto: 75 % da súa capacidade.
- Velorios: 30 persoas en espazos pechados e 60 en espazos abertos.
- Enterramento ou despedida para a cremación: 75 persoas entre familiares e achegados. Permítese a actuación de coros durante as celebracións.



- Cines, teatros, auditorios, bibliotecas, salas de exposicións: 75% da capacidade.
- Centros recreativos turísticos, zoolóxicos e acuarios : 75% do aforo ao aire libre e un terzo do aforo nos espazos pechados.



- Reunións profesionais, conferencias e eventos similares : 75 % do aforo da sala.
- Congresos, eventos e actos similares : nos espazos pechados un límite máximo de 300 persoas sentadas e nos espazos ao aire libre 1.000 persoas.

COMERCIO, CENTROS COMERCIAIS E MERCADOS AO AIRE LIBRE

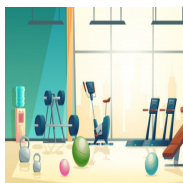


- Locais e establecementos, independentemente da súa superficie: límite do aforo 75% de capacidade.



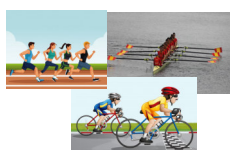
- Centros e parques comerciais: limitación do 50% da capacidade máxima nos espazos comúns e 75% nos establecementos comerciais situados neles.
- Mercados ao aire libre: limitación o 75 % dos postos.

ACTIVIDADES EN INSTALACIÓNS DEPORTIVAS



- Instalacións deportivas cubertas: máximo de 25 persoas, sen superar os dous terzos do aforo permitido.
- Actividades destinadas á poboación infantil e xuvenil: non se pode superar o 75% do aforo do recinto e cun máximo de 250 persoas ao aire libre e 150 nos espazos pechados, sempre incluídos os monitores.

CELEBRACIÓNS DE COMPETICIÓNS DEPORTIVAS FEDERADAS



- Sempre que sexan en espazos abertos ou con acompañamento de público, limitarase o espazo do itinerario. A asistencia de público non poderá superar as mil persoas.

FESTAS, VERBENAS E OUTROS EVENTOS POPULARES

Estableceranse controis para o aforo nas entradas e saídas do recinto.



- Calcularase o aforo máximo considerando 3 metros cadrados de superficie útil por persoa.
- Espazos cunha superficie útil menor ou igual a 8.000 metros cadrados, o aforo máximo será de 1.000 persoas.
- Superficie superior aos 8.000 metros cadrados, o límite máximo será de 2.000 persoas.



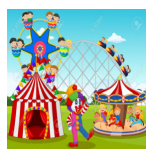
- Deberase establecer un perímetro cercado con 4 metros de distancia entre o escenario e o público.



- Romarías, desfiles, exhibicións de música ou baile ou actividades similares en espazos abertos e con acompañamento de público, o aforo máximo estará limitado a 1.000 persoas.

ATRACCIÓNS DE FERIA

Estableceranse controis de capacidade nas entradas e saídas do recinto .



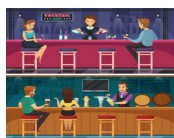
- Calcularase o aforo máximo considerando 3 metros cadrados de superficie útil por persoa
- Máximo de 700 persoas para os espazos cunha superficie útil menor ou igual a 8.000 metros cadrados.
- Superior aos 8.000 metros cadrados, o límite máximo será de 2.000 persoas, sempre que se manteña unha persoa por cada tres metros cadrados de superficie.



- Nas atraccións que dispoñan de asentos, a ocupación máxima reducirase ao cincuenta por cento no caso de que esta distancia interpersonal non se poida asegurar.

ESTABLECEMENTOS DE LECER NOCTURNO E DISCOTECAS

Estableceranse controis de capacidade nas entradas e saídas dos recintos.
Clientes e traballadores deberán levar máscara.

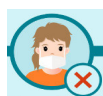


- O límite de aforo non superará os dos terzos da súa capacidade.
- Nas terrazas ao aire libre limitarán a súa capacidade, para consumo sentado en mesa, ata o 75% .
- Manter a debida distancia de seguridade interpersoal entre as mesas. A ocupación máxima será de vinte e cinco persoas por mesa ou agrupación de mesas.
- Permitirase o uso da zona de baile cunha ocupación que en ningún caso será superior á que resulte da asignación de tres metros cadrados da pista por cada usuario.

Recorde para evitar brotes, ante calquera síntoma compatible con COVID-19 non saia da casa e contacte cos servizos sanitarios

A correcta colocación da máscara é moi importante para que resulte eficaz. Se a máscara non está ben posta e non axusta correctamente, quedará reducida a protección que confire.

NON



Non deixar o nariz sen cubrir



Non levar a máscara de bufanda



Non levala de sombreiro



Non quitala cando falamos



Non compartila

SI



Lavar as mans antes de poñer a máscara



Pasar as bandas de axuste tras das orellas



Colocar sobre nariz e boca



Adaptar o click nasal